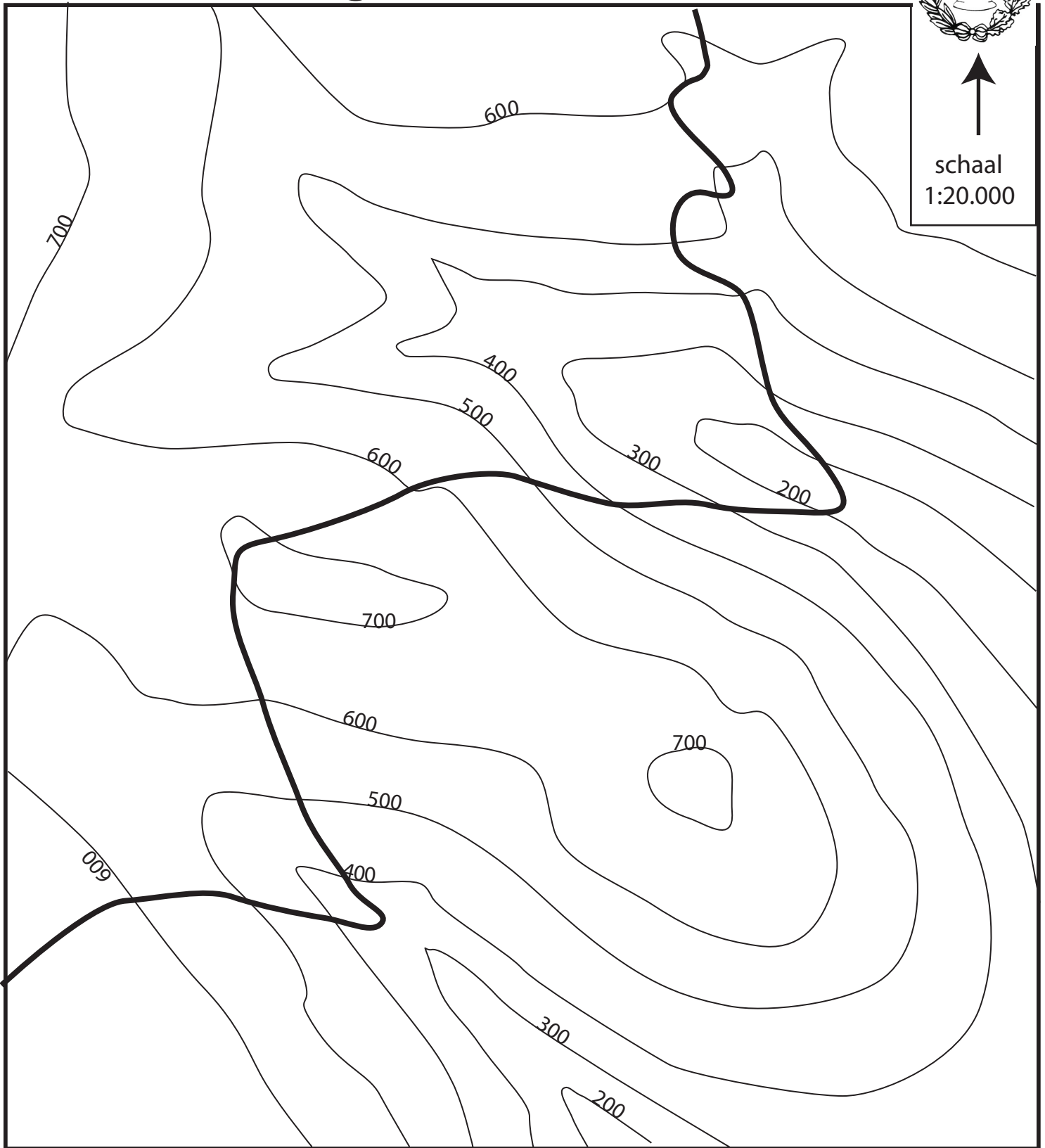


# Geologisch Kaartlezen



schaal  
1:20.000



## Vraag 12

De kaart toont de dagzoom van een 1m dikke kolenlaag. Deze kolenlaag kan alleen economisch gewonnen worden indien hij niet dieper zit dan 100 m.

Arceer het gebied waarbinnen de kolenlaag gewonnen kan worden.